

BAD Classic 佐剂

Part I: 产品介绍

产品名称 BAD Classic 佐剂

产品编号 BAD002

产品介绍 南京巴傲得生物科技有限公司自主研发的 BAD Classic 佐剂，适用于单克隆抗体和多克隆抗体的生产。与传统弗氏佐剂相比，BAD Classic 佐剂具有诸多优点：免除抗原乳化步骤，极大节约客户时间成本；抗原使用剂量少，免疫次数减少，抗体滴度更高，亲和力更强，对抗原的天然构象破坏极小，便于运输和保存。

规格 10ml/支

运输 冰袋运输

保存条件 4℃储存

Part II 免疫方案

推荐佐剂用量：

大、小鼠：150 μ l/只/针次，腹腔免疫注射或者皮下多点注射；

兔：500 μ l/只/针次，皮下多点免疫注射。

使用说明：

1. 用无菌 1*PBS 缓冲液或生理盐水将抗原稀释到与佐剂等体积即可。推荐使用的抗原用量为

大、小鼠每针次 50 μ g/只,兔每针次 200 μ g/只。推荐使用的抗原用量为小鼠每针次 50 μ g/只,兔每针次 200 μ g/只。

2. 用振荡器充分混匀佐剂,无菌条件下取出所需用量(按小鼠每针次 150 μ l/只、兔每针次 500 μ l/只)与抗原按体积比 1:1 混合,并用振荡器剧烈振荡 2-3min,充分混匀。备注:与抗原混合前佐剂分层属正常现象,但必须充分混匀后才能取用。

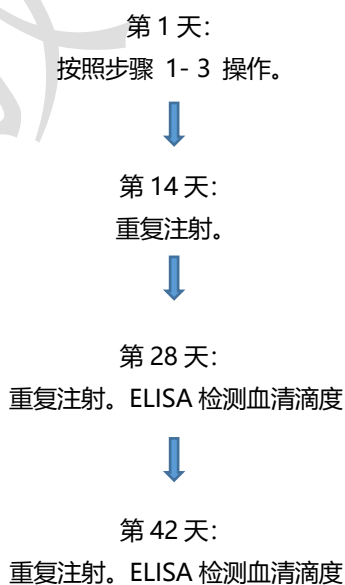
3. 实验兔通过皮下多点,小鼠通过腹腔注射或者皮下多点注射,小鼠每针次 300 μ l/只,兔每针次 1000 μ l/只。

(1) 佐剂与抗原混合后应尽快注射,若放置时间较长出现水油相分层,则必须按上述步骤 2 重新振荡混匀;

(2) 抽入针管前应摇匀,抽入针管后应尽快注射;

4. 第 14 天和 28 天按同样方式分别加强免疫 1 针。备注:每次佐剂和抗原现配现用。

5. 第 35 天采微量血进行 ELISA 测定,抗体滴度应在 1:128000-1:512000 范围内,随后即可采全血或按常规方法进行抗原冲击免疫和脾细胞融合。



6. 若抗体滴度没有达到要求，可在第 42 天按同样方式加强免疫 1 针，在第 49 天采微量血进行 ELISA 测定，抗体滴度应在 1:128000-1:512000 范围内，随后即可采全血或按常规方法进行抗原冲击免疫和脾细胞融合。

备注：BAD Classic 佐剂免疫效果有时也与抗原特性有关，若免疫 4 针后仍达不到要求，不建议进行更多针次免疫。

Part III: 产品优势分析

BAD Classic 佐剂与弗氏佐剂在同种抗原，相同免疫剂量下的结果比较：

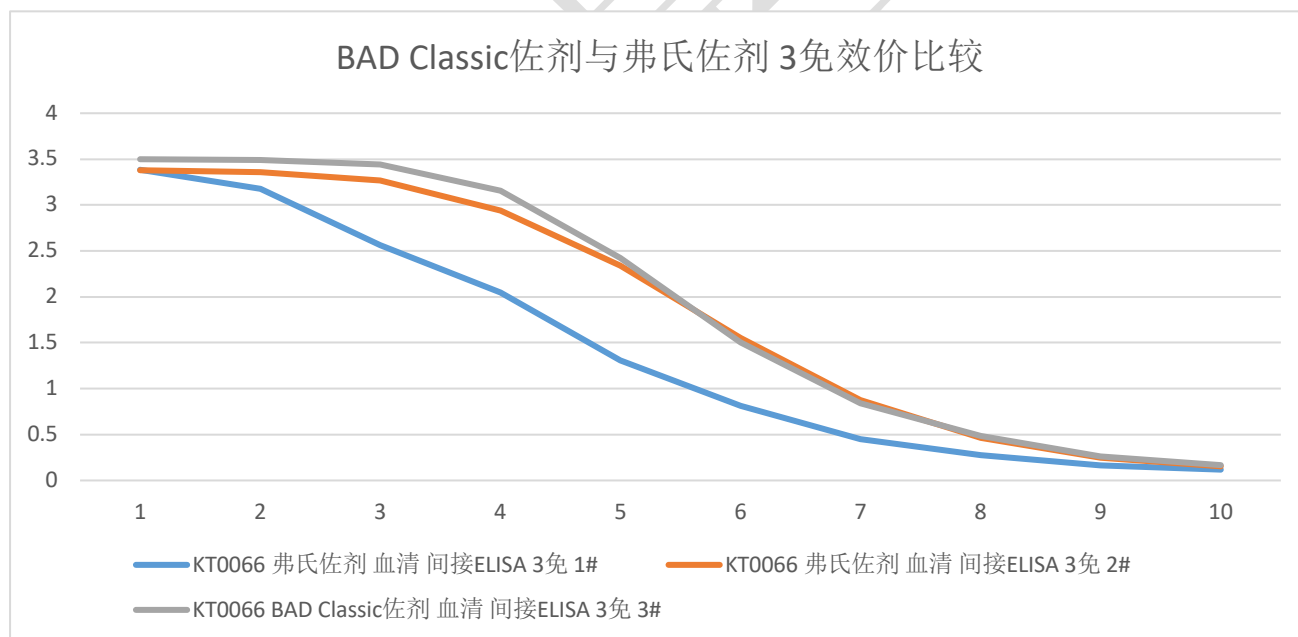


图 1 两种佐剂免疫效果的比较

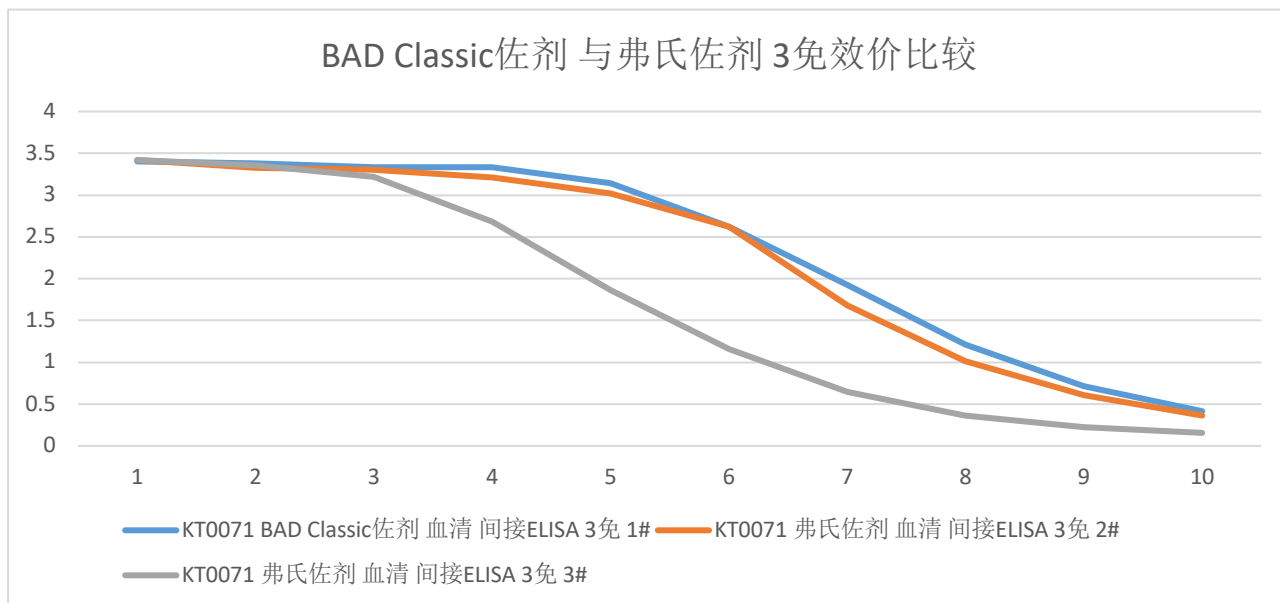


图 2 两种佐剂免疫效果的比较

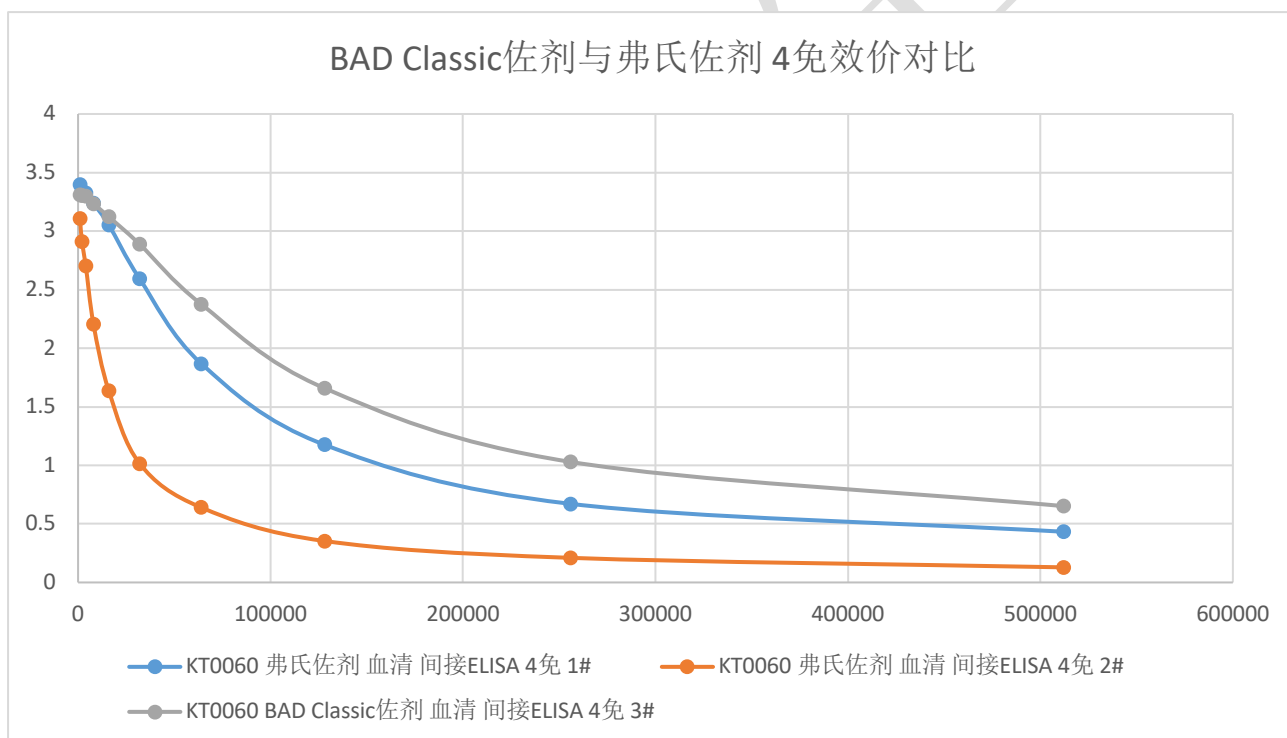


图 3 两种佐剂免疫效果的比较

本产品只适用于科研，不得用于人体！